

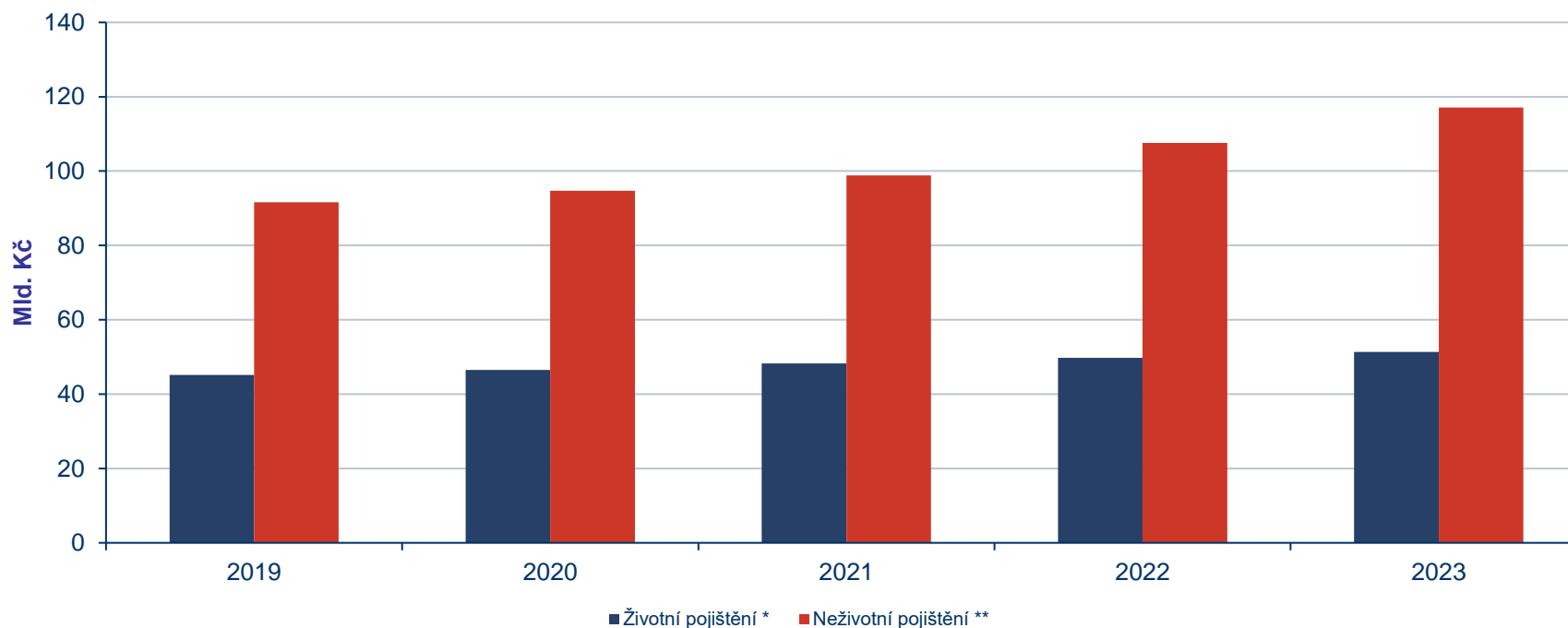


STATISTICKÉ ÚDAJE DLE METODIKY ČAP 1–12/2023 – GRAFY

- 1 Vývoj předepsaného smluvního pojistného – ukončené ročníky
- 2 Vývoj předepsaného smluvního pojistného – čtvrtletí
- 3 Meziroční změny předepsaného smluvního pojistného
- 4 Podíl pojišťoven na celkovém předepsaném smluvním pojistném
- 5 Podíl pojišťoven na celkovém předepsaném smluvním pojistném v ŽP
- 6 Podíl pojišťoven na celkovém předepsaném smluvním pojistném v NŽP
- 7 Meziroční změny předepsaného pojistného v obchodní produkci v ŽP
- 8 Meziroční vývoj jednorázově placeného pojistného v ŽP
- 9 Meziroční změny předepsaného pojistného vybraných položek v NŽP
- 10 Podíl vybraných položek NŽP podle předepsaného pojistného
- 11 Metodika ČAP
- 12 Seznam zkratk

Vývoj předepsaného smluvního pojistného dle metodiky ČAP – ukončené ročníky

tis. Kč	Životní pojištění *	Neživotní pojištění **
2019	45 121 521	91 601 309
2020	46 540 326	94 672 711
2021	48 239 679	98 807 105
2022	49 767 567	107 598 103
2023	51 369 987	117 123 095



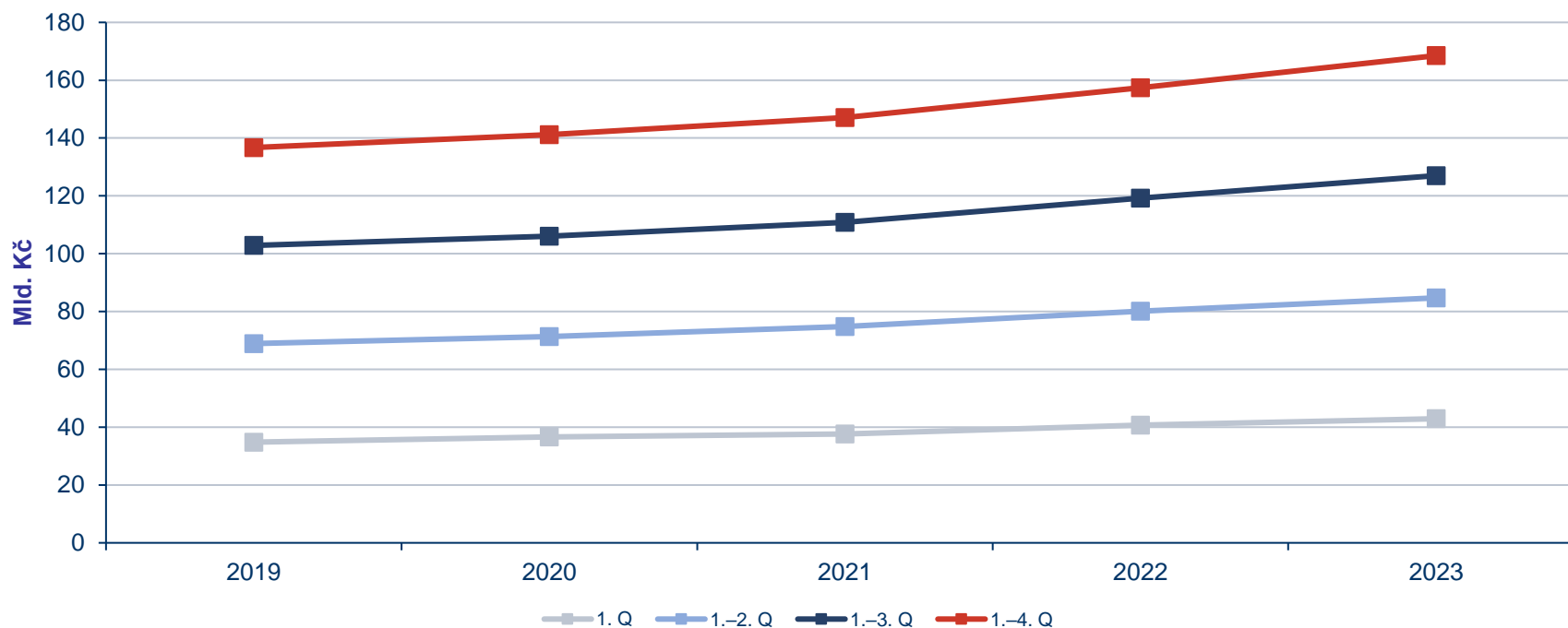
* jednorázové pojistné ŽP přepočteno na bázi 10 let

** od roku 2012 NŽP bez pojistného postoupeného členům ČAP

Pozn.: předběžné údaje, do 2020 nezahrnují přeshraniční služby formou pobočky či v rámci svobody poskytování služeb, od 2021 pouze formou pobočky

Vývoj předepsaného smluvního pojistného dle metodiky ČAP – čtvrtletí

tis. Kč * **	2019	2020	2021	2022	2023
1. Q	34 817 584	36 637 546	37 684 722	40 666 646	42 917 240
1.–2. Q	68 924 173	71 337 726	74 763 071	80 128 958	84 716 005
1.–3. Q	102 861 311	106 074 116	110 839 243	119 206 340	127 006 135
1.–4. Q	136 722 830	141 213 037	147 046 784	157 365 670	168 493 082



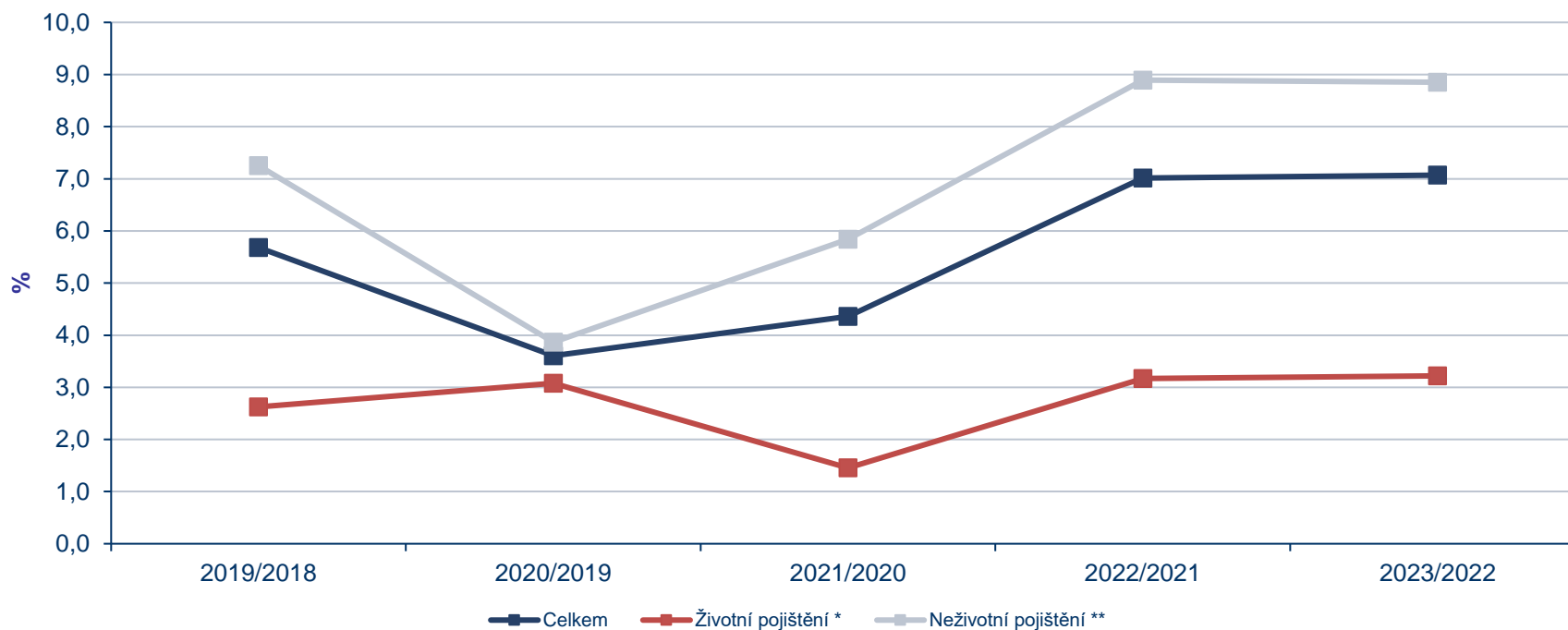
* jednorázové pojistné ŽP přepočteno na bázi 10 let

** od roku 2012 NŽP bez pojistného postoupeného členům ČAP

Pozn.: předběžné údaje, do 2020 nezahrnují přeshraniční služby formou pobočky či v rámci svobody poskytování služeb, od 2021 pouze formou pobočky

Meziroční změny předepsaného smluvního pojistného dle metodiky ČAP

%	Celkem	Životní pojištění *	Neživotní pojištění **
2019/2018	5,7	2,6	7,3
2020/2019	3,6	3,1	3,9
2021/2020	4,4	1,5	5,8
2022/2021	7,0	3,2	8,9
2023/2022	7,1	3,2	8,9



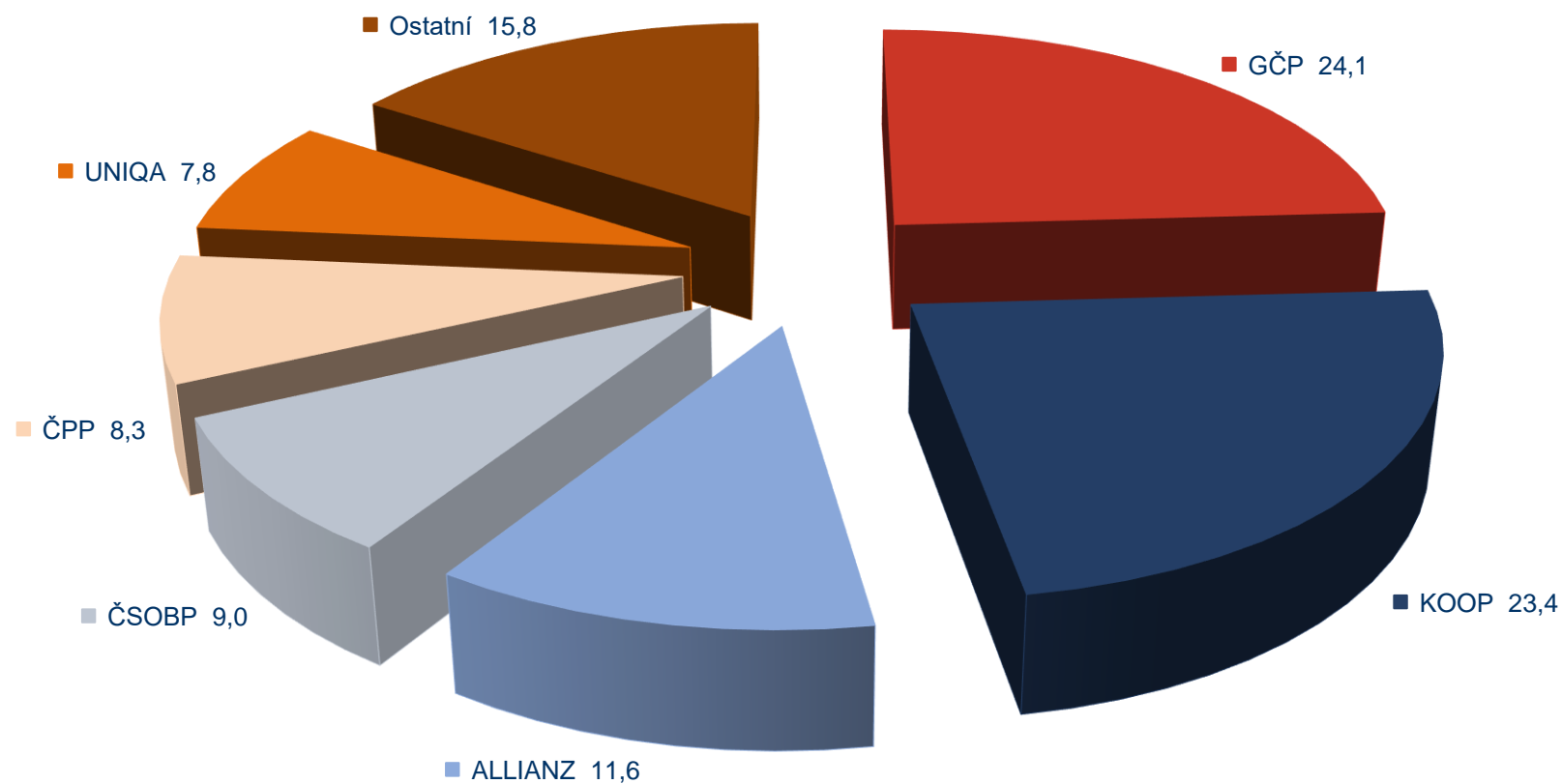
* jednorázové pojistné ŽP přepočteno na bázi 10 let

** od roku 2012 NŽP bez pojistného postoupeného členům ČAP

Pozn.: předběžné údaje, do 2020 nezahrnují přeshraniční služby formou pobočky či v rámci svobody poskytování služeb, od 2021 pouze formou pobočky

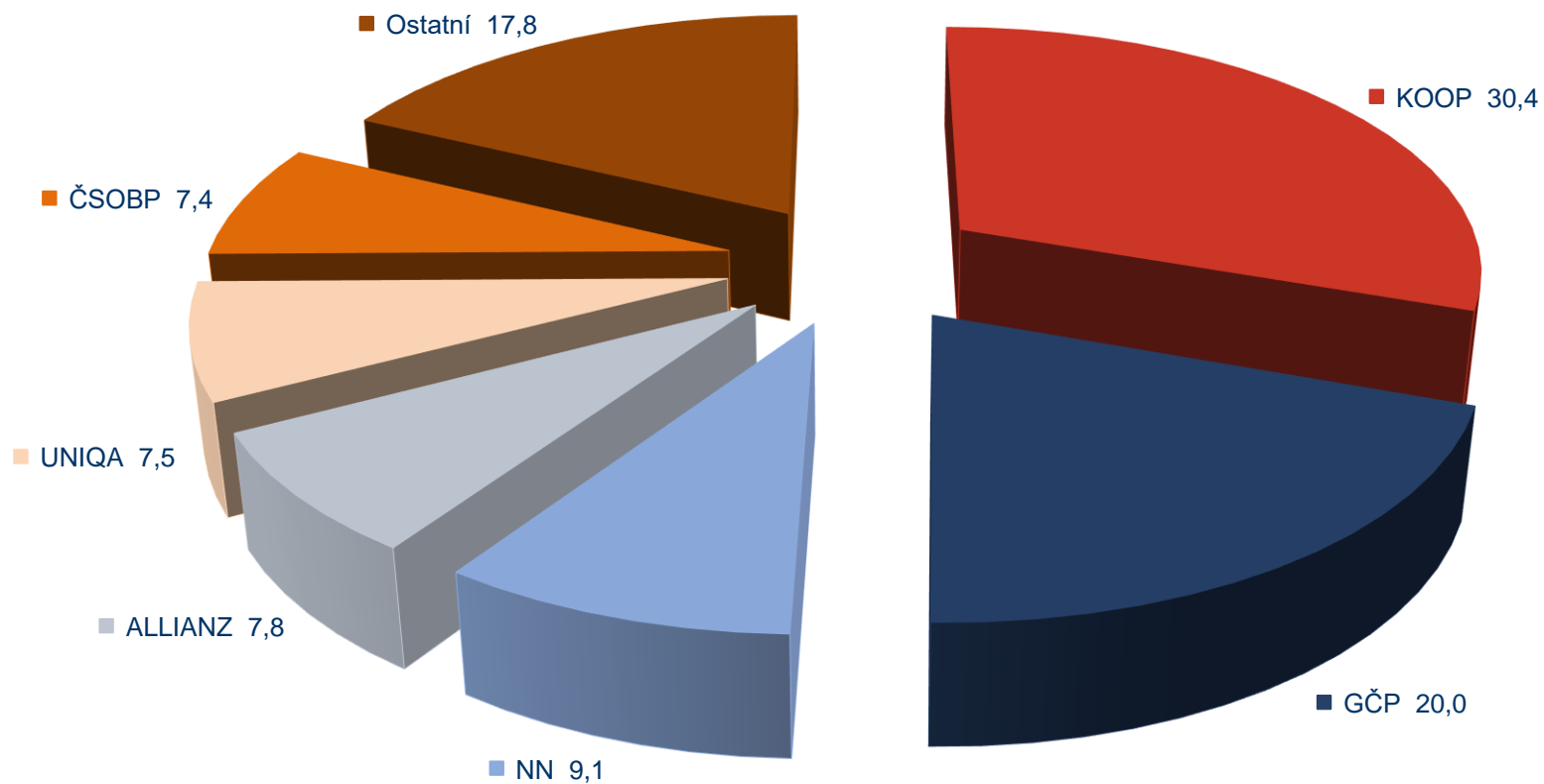
Podíl pojišťoven na celkovém předepsaném smluvním pojistném dle metodiky ČAP

%	GČP	KOOP	ALLIANZ	ČSOBP	ČPP	UNIQA	Ostatní
4. Q 2023	24,1	23,4	11,6	9,0	8,3	7,8	15,8



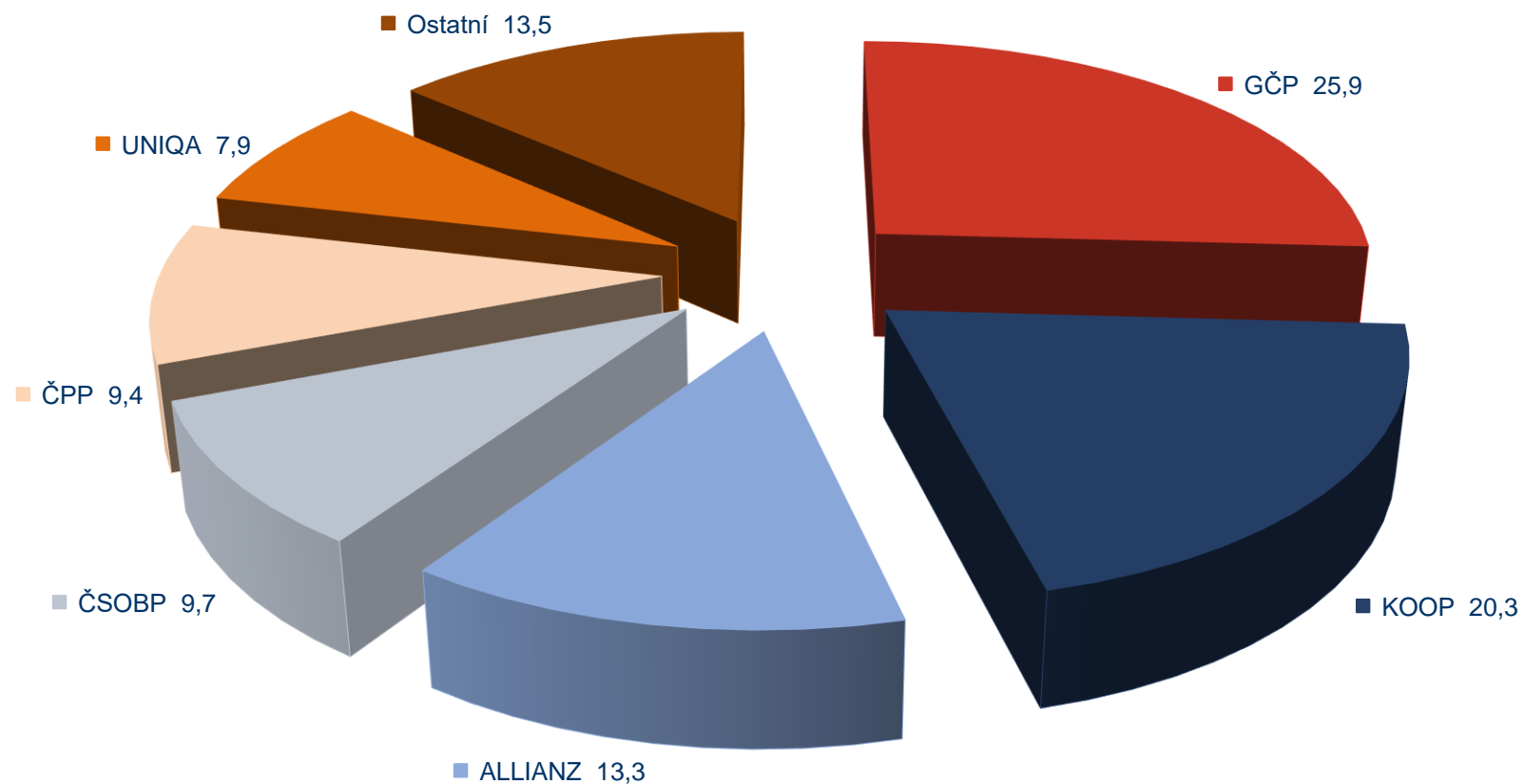
Podíl pojišťoven na celkovém předepsaném smluvním pojistném dle metodiky ČAP v ŽP

%	KOOP	GČP	NN	ALLIANZ	UNIQA	ČSOBP	Ostatní
4. Q 2023	30,4	20,0	9,1	7,8	7,5	7,4	17,8



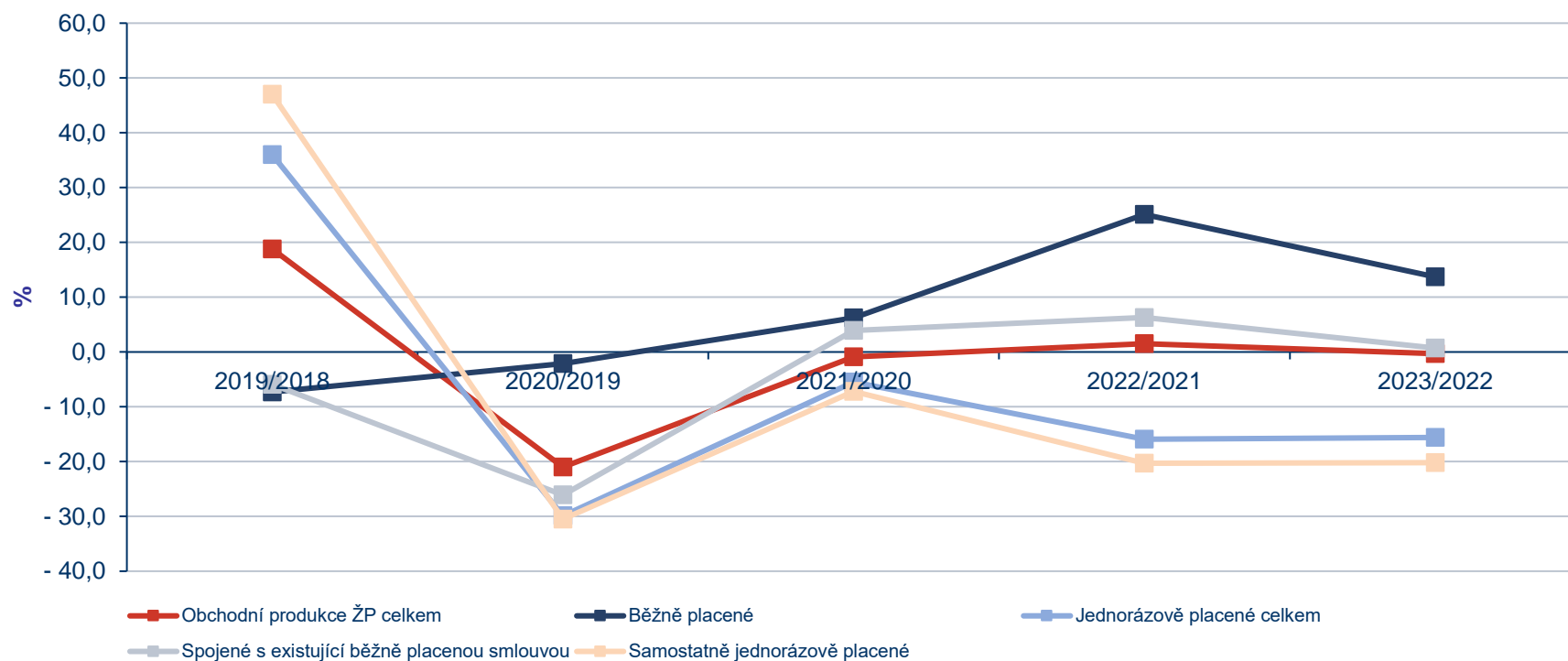
Podíl pojišťoven na celkovém předepsaném smluvním pojistném dle metodiky ČAP v NŽP

%	GČP	KOOP	ALLIANZ	ČSOBP	ČPP	UNIQA	Ostatní
4. Q 2023	25,9	20,3	13,3	9,7	9,4	7,9	13,5



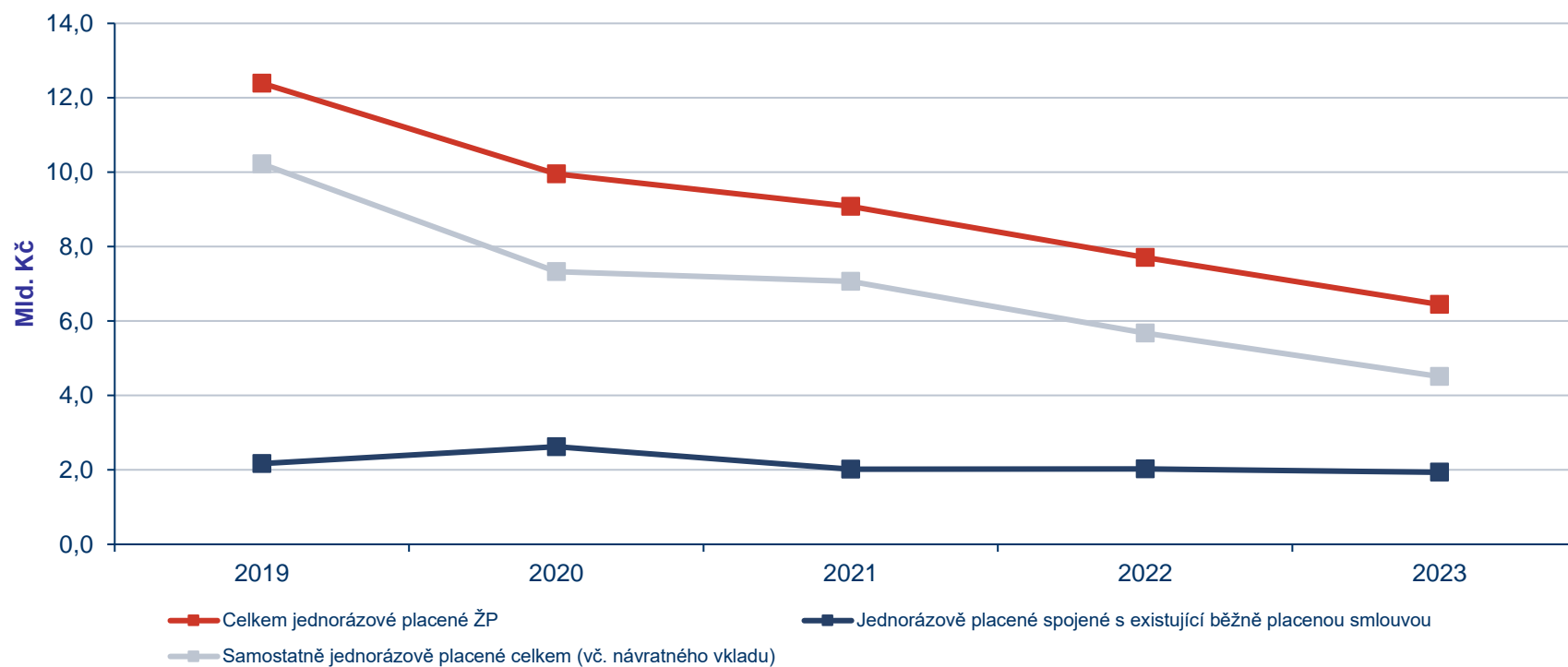
Meziroční změny předepsaného pojistného v obchodní produkci v ŽP

%	Obchodní produkce ŽP celkem	Běžně placené	Jednorázově placené celkem	Spojené s existující běžně placenou smlouvou	Samostatně jednorázově placené
2019/2018	18,8	-7,3	36,0	-5,9	47,0
2020/2019	-21,0	-2,1	-29,9	-26,1	-30,5
2021/2020	-0,9	6,2	-5,5	3,9	-7,2
2022/2021	1,5	25,1	-15,9	6,3	-20,3
2023/2022	-0,3	13,7	-15,6	0,7	-20,2



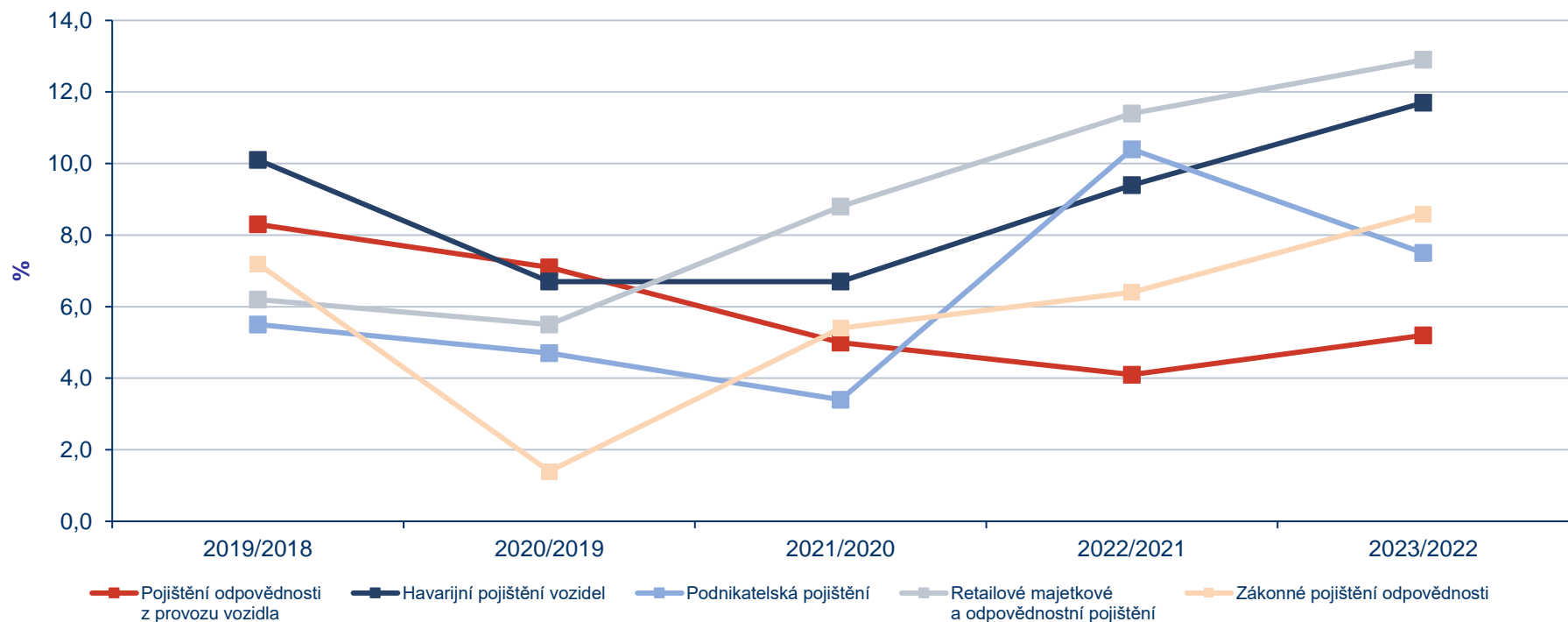
Meziroční vývoj jednorázově placeného pojistného v ŽP

tis. Kč	Celkem jednorázově placené ŽP	Jednorázově placené spojené s existující běžně placenou smlouvou	Samostatně jednorázově placené celkem (vč. návratného vkladu)
2019	12 392 762	2 170 735	10 222 026
2020	9 955 213	2 624 130	7 331 085
2021	9 083 597	2 015 258	7 068 338
2022	7 707 505	2 026 205	5 681 299
2023	6 445 576	1 935 822	4 509 755



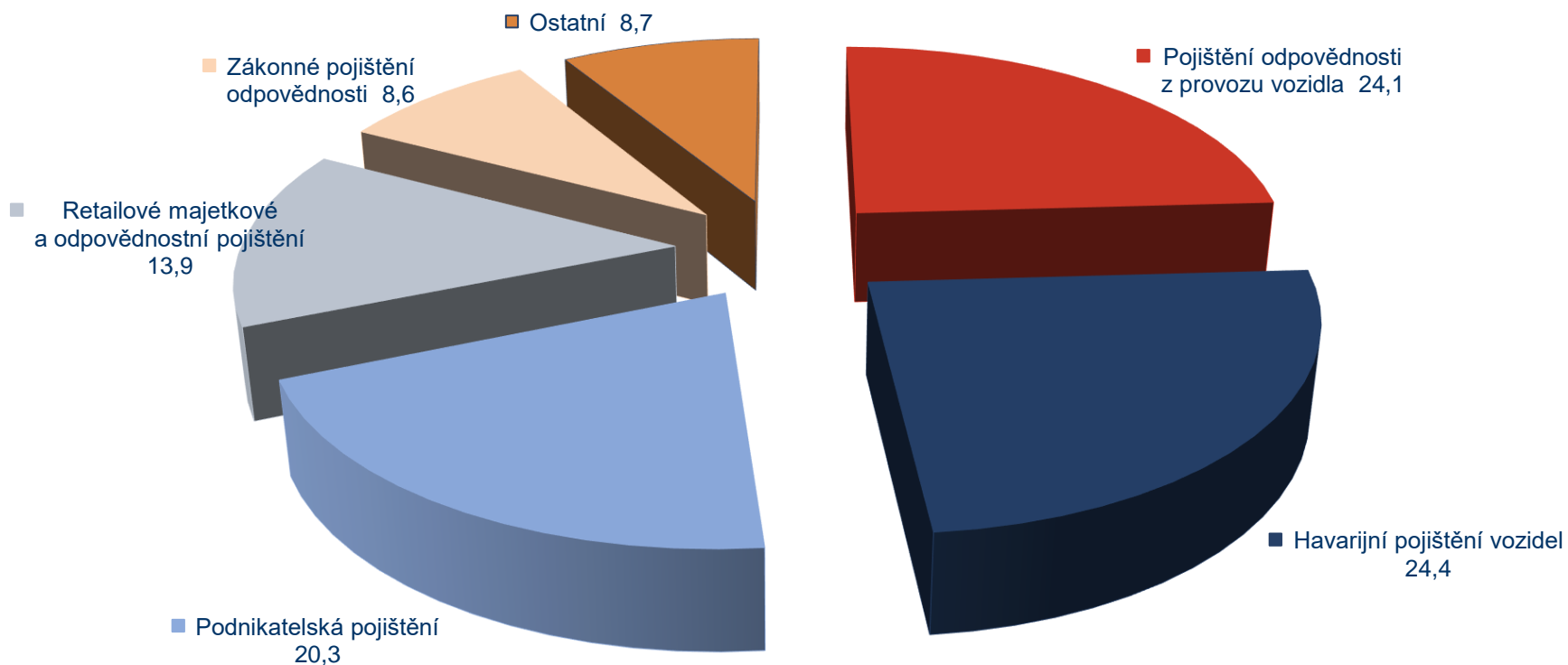
Meziroční změny předepsaného pojistného vybraných položek dle metodiky ČAP v NŽP

%	Pojištění odpovědnosti z provozu vozidla	Havarijní pojištění vozidel	Podnikatelská pojištění	Retailové majetkové a odpovědnostní pojištění	Zákonné pojištění odpovědnosti
2019/2018	8,3	10,1	5,5	6,2	7,2
2020/2019	7,1	6,7	4,7	5,5	1,4
2021/2020	5,0	6,7	3,4	8,8	5,4
2022/2021	4,1	9,4	10,4	11,4	6,4
2023/2022	5,2	11,7	7,5	12,9	8,6



Podíl vybraných položek NŽP podle předepsaného pojistného dle metodiky ČAP

%	Pojištění odpovědnosti z provozu vozidla	Havarijní pojištění vozidel	Podnikatelská pojištění	Retailové majetkové a odpovědnostní pojištění	Zákonné pojištění odpovědnosti	Ostatní
2023	24,1	24,4	20,3	13,9	8,6	8,7



Metodika

Údaje nezahrnují přeshraniční služby formou pobočky, pokud není uvedeno jinak.

Jednorázové pojistné v životním pojištění je přepočteno na bázi 10 let (zahrnuto jednou desetinou předepsané výše) a to včetně součtových položek.

Celkové pojistné v neživotním pojištění je uvedeno bez pojistného postoupeného ostatním členům ČAP.

Smluvní pojistné nezahrnuje zákonné pojištění odpovědnosti zaměstnavatele za škodu při pracovním úrazu nebo nemoci z povolání.

Doplňující informace

Dne 1. 10. 2019 došlo ke sloučení Aegon a NN pojišťoven. Pojišťovna Aegon v ČR zanikla a NN Životní pojišťovna se stala jedinou nástupnickou společností. Jejich výsledky jsou proto od 4. čtvrtletí 2019 vykazovány souhrnně pod NN Životní pojišťovnou včetně srovnávacích období roku 2018 a 2019.

Česká pojišťovna a.s. převzala k 21. 12. 2019 až na výjimky pojistný kmen Generali Pojišťovny a.s. a České pojišťovny ZDRAVÍ a.s. Ke stejnému datu došlo k přejmenování České pojišťovny a.s. na Generali Českou pojišťovnu a.s. a Generali pojišťovny a.s. na Pojišťovnu Patricie a.s. Česká pojišťovna ZDRAVÍ a.s. ukončila členství v ČAP k 31. 12. 2019, Pojišťovna Patricie a.s. k 31.12. 2020.

Od 1. 1. 2020 jsou členy ČAP dvě nové pojišťovny: Simplea pojišťovna, a.s. a Youplus Insurance International AG, pobočka pro Českou republiku.

Dne 31. 08. 2021 došlo ke sloučení AXA životní pojišťovny, AXA pojišťovny a slovenské UNIQA poisťovny (nebyla členem ČAP) s UNIQA pojišťovnou. AXA životní pojišťovna a AXA pojišťovna v ČR a UNIQA poisťovna na Slovensku zanikly a česká UNIQA pojišťovna se stala jedinou nástupnickou společností. UNIQA bude na Slovensku dále působit jako pobočka pojišťovny z jiného členského státu. Jejich výsledky jsou proto od 3. čtvrtletí 2021 vykazovány souhrnně pod UNIQA pojišťovnou včetně příslušných srovnávacích období roku 2020 a 2021.

V říjnu 2021 ukončila Pojišťovna VZP, a.s. členství v ČAP, proto od 3. čtvrtletí 2021 již nejsou její výsledky ve statistických výstupech zahrnuty.

Dne 17. 12. 2021 uzavřely Generali Česká pojišťovna a slovenská Generali Poisťovňa smlouvu, na jejímž základě organizačně propojily své aktivity. Od 20. 12. 2021 pokračují aktivity Generali Poisťovny na Slovensku prostřednictvím organizační složky Generali České pojišťovny pod oficiálním názvem Generali Poisťovňa, pobočka pojišťovny z jiného členského státu.

Dne 4. 11. 2021 se německá společnost S.V. Holding AG stala novým a jediným vlastníkem ERGO pojišťovny. K 28. 10. 2022 se změnil název společnosti ERGO pojišťovna, a.s. na SV pojišťovna, a.s.

Dne 26. 8. 2023 došlo k fúzi rakouských společností D.A.S. Rechtsschutz AG a ERGO Versicherung Aktiengesellschaft. Všechna práva a povinnosti přešly ze zanikající společnosti D.A.S. Rechtsschutz AG na nástupnickou společnost ERGO Versicherung Aktiengesellschaft. Nástupnická společnost jedná v České republice prostřednictvím převzatého odštěpného závodu s novým názvem D.A.S. právní ochrana, pobočka ERGO Versicherung Aktiengesellschaft pro ČR.

Použité zkratky

Zkratka	
ALLIANZ	Allianz pojišťovna, a.s.
CARDIF	BNP Paribas Cardif Pojišťovna, a.s.
COLONNADE	Colonnade Insurance S.A., organizační složka
ČKP	Česká kancelář pojistitelů
ČPP	Česká podnikatelská pojišťovna, a.s.
ČSOBP	ČSOB Pojišťovna, a. s., člen holdingu ČSOB
D.A.S.	D.A.S. právní ochrana, pobočka ERGO Versicherung Aktiengesellschaft pro ČR
DIRECT	DIRECT pojišťovna, a.s.
ERV	ERV Evropská pojišťovna, a. s.
GČP	Generali Česká pojišťovna a.s.
HALALI	HALALI, všeobecná pojišťovna,a.s.
HDI	HDI Versicherung AG, OS
HVP	Hasičská vzájemná pojišťovna, a.s.
KOOP	Kooperativa, pojišťovna, a.s.
KP	Komerční pojišťovna, a.s.
MAXIMA	MAXIMA pojišťovna, a.s.
METLIFE	MetLife Europe d.a.c., pobočka pro Českou republiku
NN	NN Životní pojišťovna N.V., pobočka pro Českou republiku
SIMPLEA	Simplea pojišťovna, a.s.
SLAVIA	Slavia pojišťovna a.s.
SV	SV pojišťovna, a.s.
UNIQA	UNIQA pojišťovna, a.s.
YOUPLUS	YOUPLUS Životní pojišťovna, pobočka pro Českou republiku



Česká asociace pojišťoven, Milevská 2095/5, 140 00 Praha 4

Tel.: + 420 222 350 150

Fax.: + 420 221 413 400

Web: www.cap.cz

e-mail: info@cap.cz